

Veränderung gestalten

Zentrale Kindergartenträgerschaft

Wenn der Wind des Wandels weht,
bauen die einen Mauern,
die anderen Windmühlen.

(chinesisches Sprichwort)

Zentrale Trägerschaft bis 2010

- Kürzung landeskirchlicher Mittel um 25%
- Finanzielle Einbußen durch Unterbelegung
- Wettbewerb der Anbieter
- Kaufmännische Buchführung
- Kirchengemeinde und Kindertagesstätte

Grundsätzliche Anliegen der Mitarbeitervertretung sind:

- Arbeitsplatzsicherheit für MitarbeiterInnen des Kirchenkreises
- Betriebsfrieden in den Einrichtungen
- Einheitliche Standards in Bezug auf Personalführung
- Kompetente Verhandlungspartner

Arbeitsplatzsicherheit für MitarbeiterInnen des Kirchenkreises

- Personaleinsatz
 - Bei notwendigen Veränderungen
 - Bei Belegungsschwankungen
 - Einrichtungsübergreifende Angebote
- Steuerung der Platzbelegung
- Wettbewerbsfähigkeit
 - Effektiver Einsatz von Finanzmitteln
 - Qualitätsmanagement

Betriebsfrieden in den Einrichtungen

- Übergeordnete Leitung garantiert Gleichbehandlung und Fachlichkeit
- Arbeitszufriedenheit
- Motivation der Mitarbeiter erhalten und steigern

Einheitliche Standards in Bezug auf Personalführung

- Anforderungen an Personalführung
- Personalführung und Personalentwicklung
- Strategische Personalentwicklung
- Besonderer Fähigkeiten von Mitarbeiterinnen
- ältere Mitarbeiterinnen

Kompetente Verhandlungspartner

- fachlich geschulte Ansprechpartner
- Zentrale Personalplanung
- Ganzheitliche Sichtweise ermöglicht objektive Erörterungen

Positive Aspekte für Kirchengemeinden

- Minimierung der Trägeraufgaben
 - Entlastung von administrativen Aufgaben
 - Entlastung von arbeitsrechtlichen Entscheidungen
- Minimierung der Finanzverantwortung
- Mehr Zeit für die religionspädagogische und inhaltliche Arbeit in der gemeindlichen Kindertagesstätte

Positive Aspekte für den Kirchenkreis

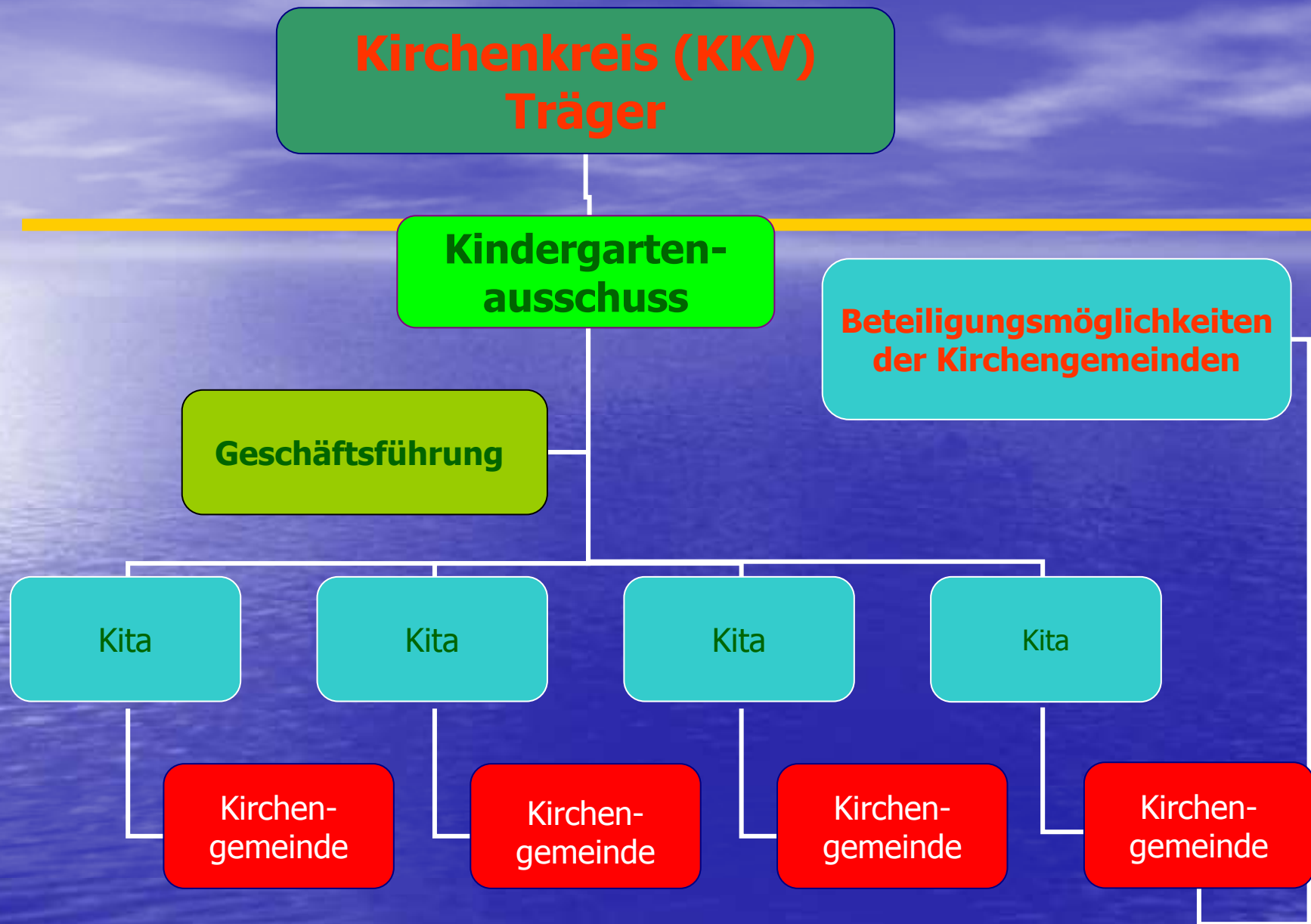
- Positive Effekte der Rationalisierung
- Erweiterung von Handlungsoptionen
- Bessere Außendarstellung/Öffentlichkeitsarbeit
- Auffangen der Folgen betriebsbedingter Kündigungen
- Flexibler und aktueller Personaleinsatz
- Optimierte Verfahrenswege

Was kann problematisch gesehen werden?

- Sozialpläne infolge betriebsbedingter Kündigungen
- Versetzbarkeit innerhalb der neuen Trägerschaft
- Anlaufphase der neuen Organisation
- Zeit für die Umstrukturierung
- Anschubfinanzierung

Es gibt Veränderungen, denen kann man

- ausweichen
- sich stellen
 - einfach ein neues Modell übernehmen
 - gut überlegten OE/PE Prozess konsequent gestalten
- Jede lokale Situation hat Besonderheiten.
 - vorhandene Modelle studieren
 - auf unsere Region anpassen
- Widerstände müssen bearbeitet werden



Besetzung der Gremien

Kindergartenausschuss

3 oder 4 Vertreter aus KKV
2 oder 3 Vertreter aus KV
2 Vertreter aus Leiterkonferenz (beratend)
Geschäftsführung (beratend)
Kindergartenfachberatung (beratend)

Geschäftsführung

Kaufmännische Leitung
(Verwaltungskraft mit Stundenanteil)
Pädagogische Leitung
(Sozialpädagogin/Sozialwirtin mit Stundenanteil)

Aufgaben des Kindergartenausschusses

- Aufgaben von grundsätzlicher Bedeutung
- Finanzverantwortung
- Beschlussfassung im Aufgabengebiet
- Erarbeitung von Vorlagen für den KKV
- Wahrnehmung strategischer Aufgaben
 - Angebotsstruktur
 - Personalgrundsätze

Aufgaben der Geschäftsführung

➤ Kaufmännische Leitung

- Finanzmanagement
- Bauliche Maßnahmen
- Sach-Bedarfsplanung
- Personalkonzeptionen
- Einstellung
- Dienstverträge
- Eingruppierung
- Dienstbefreiung

➤ Pädagogische Leitung

- Einstellungsgespräche
- Mitarbeitergespräche
- Konfliktmanagement
- Fortbildung
- Stellenbeschreibungen
- Beurteilungen
- Vertretungsregelung
- Öffentlichkeitsarbeit

Beteiligung der örtlichen Kirchengemeinde

- An allen wesentlichen Entscheidungen
 - Einstellung, Versetzung, Entlassung der Leitungspersonen
 - Änderung der Einrichtungskonzeption
 - Änderung der Einrichtungsgröße
 - Vernetzung mit kirchengemeindlicher Arbeit
- Entscheidungen, die ihre Einrichtung betreffen
 - Entscheidungen vorbereiten
 - Vorschläge einbringen
 - KG vertritt KK im Beirat gemäß §10 KiTaG

Vorteile des Standortes Wolfsburg

- Eine Kommune als Ansprechpartner
- Anzahl der Kindertagesstätten
- Angebotsstruktur
- Kindergartenausschuss
- Zentrale Finanzverwaltung
- Kindergartenfachberatung
- Leiterinnenkonferenz
- Gemeinsames Qualitätsmanagement (IQUE)

Wenn der Wind des Wandels weht,
bauen die einen Mauern,
die anderen Windmühlen.

(chinesisches Sprichwort)

Der Wind des Wandels weht !

Wir plädieren für die Nutzung
der Windenergie und den Bau
einer gemeinsamen Windmühle.